

## 名古屋アイリスロータリークラブ

RID2760 THE ROTARY CLUB OB NAGOYA IRIS  
人類に奉仕するロータリー ROTARY SERVING HUMANITY  
2016-17 年度 国際ロータリー会長 ジョンF. ジャーム

例会日:毎週水曜日 13:00~14:00

例会場:ANA クラウンプラザ グランコートホテル名古屋

創立:2013 年 6 月 5 日

会長:櫻井 孝充 「信頼に基く寛容と選択」



■ 斉唱 君が代 奉仕の理想

■ 司会 生田 瀬津子 会員

■ 出席者報告 出席者数 27 名 / 会員数 38 名

出席率 71.05%

前々回(第 153 回)修正出席率は 67.56% (25/37)

■ ビジター・ゲスト

ゲスト

地区米山記念奨学委員長 金田 英和様

ビジター

特別代表 名古屋北 RC 浦野 三男 様

■ ニコボックス報告

地区米山記念奨学委員長 金田 英和様

今日、米山卓話の貴重な時間をいただき有難うございます。世話クラブをお引き受けいただき、重ねてお礼申し上げます。

櫻井 孝充 会長

本日は新会員の小島京子さん、ようこそアイリス RC にお越し下さいました。地区米山記念奨学委員長・金田英和様、卓話楽しみにしておりました。浦野特別代表ようこそ、おいで下さいました。

安井 忠 直前会長

私事にて例会を連続して 2 回欠席しました。申し訳ありません。

菊地富士子幹事 深見礼子副幹事 竹内祐子会員

新人会員の小島京子さん、ようこそアイリス RC へ。

金田委員長様、本日は卓話有難うございます。

島村 恵三 会員

今月、誕生日です。生んでくれた両親に感謝です。

荒山 久美 会員

金田委員長、アイリスへ、ようこそいらっしゃいました。本日、ご指導宜しくお願い致します。

須賀 祐介 会員

46 回目の誕生日を迎えます。有難うございます。今月 20 日から 5 日間シェーコーベでは、秋の美食会が開催されます。是非、お越し下さい。

青木 恭子 会員

小島京子様、これから宜しくお願い致します。

片桐 栄子 会員

金田委員長様、本日は卓話を有難うございます。小島様、ご入会有難うございます。今後とも、宜しくお願い致します。

岩崎 幸弘 会員

ニコボックスの発表、頑張りました。 以上

ニコボックス合計 20,000 円

■ 新入会員紹介・バッジ授与式





青木恭子会員から新入会員の小島京子さんが紹介され、その後、櫻井会長からバッジ・バナーが手渡されました。

■ 櫻井会長挨拶



名古屋アイリスロータリークラブの皆様こんにちは。

季節が変わり秋の風に成りましたね。

秋は、まず食欲の秋、(味覚の秋)がありますね。

人間は食べなくては生きていけません。そして食は死ぬまで何かを食べ続けなければなりません。生きる為には「食」がまず大事なことです。

今日は食について話したいと思います。

今年は松茸が不作とのニュースで耳にしました。

我々庶民には増々お口から遠ざかるっぽいですね。最近のロータリークラブの会員も、今年の松茸の収穫ではありませんが、会員が増々減る傾向にあるようです。なぜでしょうか？その時代の反映もしているとはいうものの・・・

さてその一つに、日本の人口減少があり、二つ目には、著しい世の中事態の社会構造の変化にあるのではないのでしょうか？

さて、よく食べ、よく働き、よく寝る事、のでき

る人、その人は仕事も良く出来ると考えます。良く寝る人は、良く育つとも、ある人から学んだ事があります。しかしよく食べる人というのは、食べ過ぎるという訳では決してありません。思うに、例えば三食を仮に朝、昼、晩、と食べると言うならば、その時間にきちんと食べる事が大切なことなのではないのでしょうか？要するに、規則正しい食事時間。

今の時代、大変便利には成ったというものの、ろくに食事をきっちりその時間に、まして、ゆっくり食べるということは、特別なこと以外になくなりつつあるようにも思います。小生が思うには、世界をリードするロータリアンはもっと食についての理解を深め、そして、今後200年先のロータリーを見据えて一度秋の夜長、決して松茸を食べながらではなくても、食事をしながら、まずはご家庭でロータリーのことについてお話しされてはいかがでしょうか？

何かそこから、小さな、些細なことから未来に繋がるロータリーの姿がそこにも何となくあるような気がします。日頃を大切に、そしてその積み重ねが造っていくような、まずそれは、食を通じて。ではないのでしょうか？

感謝。

■ 幹事報告

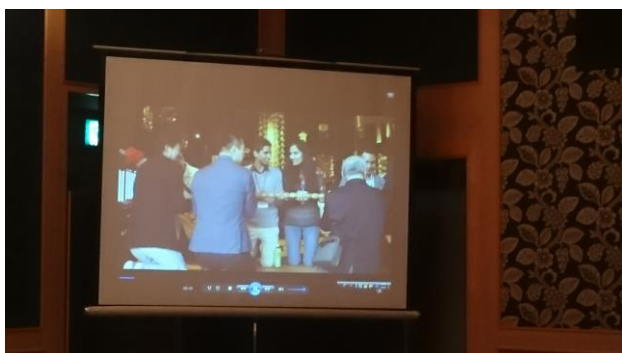


菊地幹事より10月の例会日程の幹事報告がありました。

■ 地区米山記念奨学委員長 金田 英和様の卓話

金田英和地区米山記念奨学委員長より、米山について話しをして頂きました。米山の1年間のスケジュールや、愛知県は年間の寄付額や、個人平均寄付額

が1番である等などの話がありました。ロータリー米山豆辞典や米山のビデオなどでわかり易く説明して頂きました。金田委員長様有難うございました。



■今月の誕生日

10月 8日 島村 恵三 会員

10月14日 須賀 祐介 会員

誕生月の会員の皆様おめでとうございます。

以上