

名古屋アイリスロータリークラブ

RID2760 THE ROTARY CLUB OB NAGOYA IRIS
 人類に奉仕するロータリー ROTARY SERVING HUMANITY
 2016-17 年度 国際ロータリー会長 ジョンF. ジャーム

例会日:毎週水曜日 13:00~14:00
 例会場:ANA クラウンプラザ グランコートホテル名古屋
 創立:2013 年 6 月 5 日
 会長:櫻井 孝充 「信頼に基く寛容と選択」



- 斉唱 奉仕の理想
- 司会 細川 年行 会員
- 出席者報告 出席者数 25 名 / 会員数 37 名
 出席率 67.56%
 前々回(第 182 回)修正出席率は 83.78%(31/37)

■ ゲスト

名誉会員 水野吉紹 様

■ ニコボックス報告

水野 吉紹 名誉会員

ロータリー財団地区補助金申請がパスしたと聞きました。おめでとうございます。

櫻井 孝充 会長

2010~2011 年度地区幹事、本日もようこそアイリス RC に来て下さいました。本日は隅谷俊夫様を卓話にお迎えしました。よろしくお願いします。

感謝

菊池 富士子 幹事

隅谷俊夫様、本日の卓話よろしくお願いします。

梅澤 真臣 会員

本日、東海調査センターの隅谷部長に卓話をお願いしております。隅谷さん、よろしくお願いします。

ニコボックス合計 14,000 円

■ 櫻井会長挨拶

こんにちはアイリスロータリアンのみなさん。

今では年中トマト野菜を手取る事が出来る世界ではありますが、露地栽培のトマトはこれからどんどん市場に出回るかと思えます。さて、ヨーロッパ

ではその昔、トマトが出回ると医者いらず、と言われるほどに栄養価を中心に、人間にとってすこぶる体に高影響を与える野菜の一つに挙げられております。トマトの原産国はヨーロッパと思いきや、実はアンデス高原とされ、ペルーやエクアドル、ボリビアの辺りです。



15 世紀に成ってコロンブスのアメリカ大陸の発見を機に、ヨーロッパに伝得られ、18 世紀になってからイタリア料理、フランス料理、スペイン料理に使われるようになりました。最初の頃は観賞用として使用されていましたが、品種改良を重ね、今ではたくさんの品種のトマトが市場にでまわっております。日本には江戸時代に長崎に渡ってきました。もちろん当時は糖度もなく、独特なおいや独特な色があるという事で敬遠されていたようです。それが第二次世界大戦が終わったころから日本では食卓に上がるようになりました。小生は個人的にはあまり好きではないトマトではありますが、前にも述べました

ように、近年品種改良のすこぶる開発の御蔭様をもって、フルーツトマトというブランドまで出回っております。

これがトマトですか？と、昔の想像するトマトとは、雲泥の差があります。

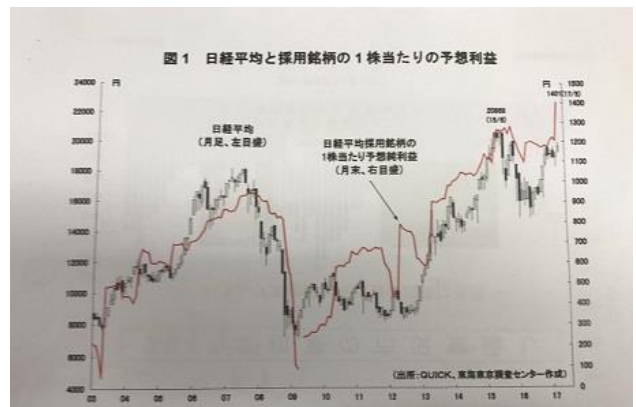
日本でも最近食するようになりましたが、100年以上経ちますロータリーの歴史の中で、その当時のアメリカのロータリアン達はトマトを美味しく食べておられてのでしょうか？アメリカでは開拓時代もありました。どの国においても色んな歴史の変遷を経て、その国が成り立ち、これからも続いていくのでしょうか。ひょっとしたら、トマトの歴史は、ロータリーの歴史と同様、ここ100年の内に画期的に発展し続けているようにも小生は思います。広い世界のどこかに、きっとトマトに関する生業の方がロータリアンで沢山お見えになるかと想像すると何だかトマト色に染まり楽しくなります。取り留めのない思いがけないことを書いてしまいました。今年屋上にトマトの苗5品種を小生植えてみました。7月がとても楽しみです。さて、本日は東海東京証券株式会社チーフストラテジストの隅谷俊夫様に卓話を賜ります。お題は「2017初夏の市場の見通し」です。では隅谷俊夫様よろしくお願ひ申し上げます。

感謝。

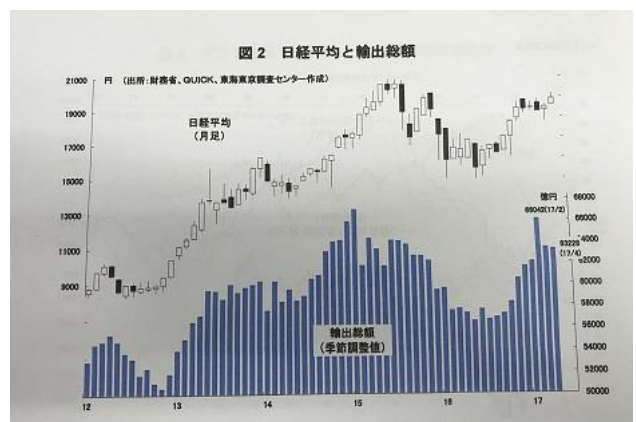
■本日の卓話

東海調査センターの隅谷俊夫様

「2017年初夏の市場見通し」のテーマでトランプ大統領と米議会の関係に注目の副題に沿って今後の市場の見通しについて詳しく説明頂きました。



4月下旬から5月上旬に発表された企業決算で、予想純利益は1200円前後から1400円前後に増加。1400円前後の利益水準に合わせる形で日経平均は20000円台乗せをうかがう。



以上